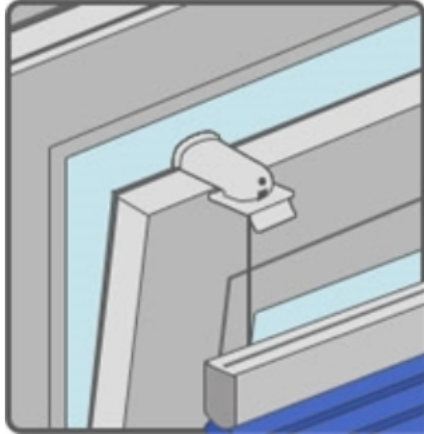


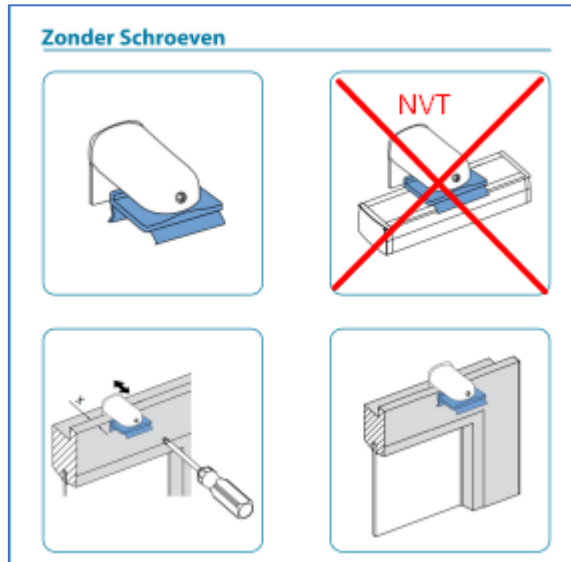
TOP DOWN BOTTOM UP PLISSE HANDGREEP HANDLEIDING

Alleen voor montageoptie: Klemsteun (zie afbeelding hieronder)



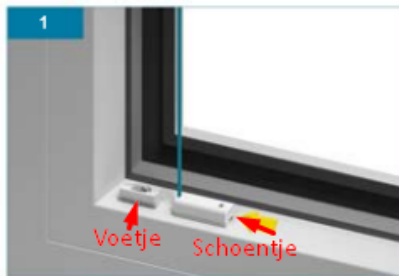
Stap 1:

Monteer de klemsteun op het kozijn



Stap 2

1. Schroef het voetje op de klemsteun zoals hieronder afgebeeld op de wandsteun (5)
2. Knoop het draad vast aan het schoentje
3. Schuif het schoentje (met touw) over het gemonteerde voetje op de klemsteun (9, 10)



<< Dit zijn spanvoetjes

